



O Sistema das Nações Unidas

Órgãos Principais da ONU

Assembleia Geral

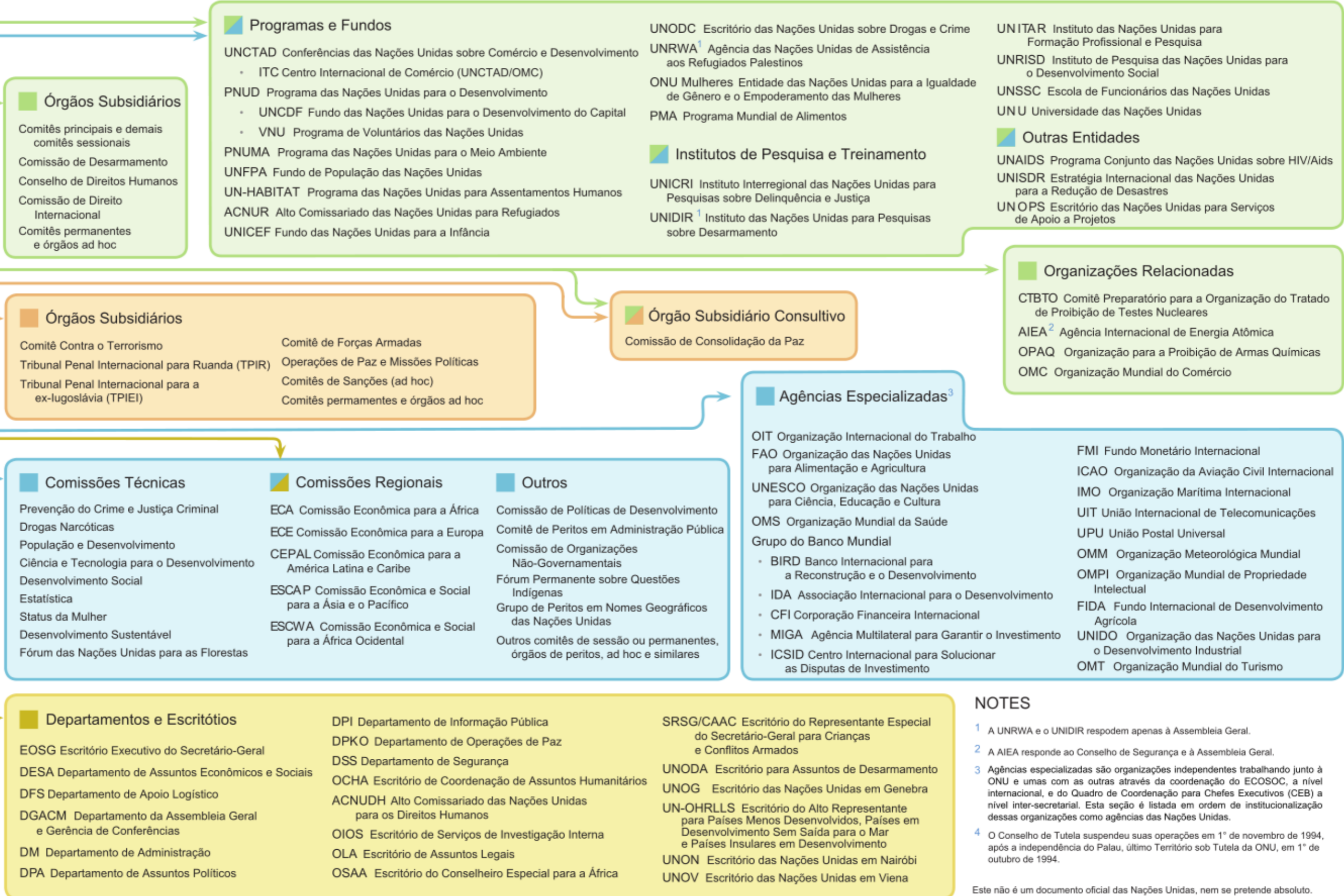
Conselho de Segurança

Conselho Econômico e Social

Secretariado

Corte Internacional de Justiça

Conselho de Tutela⁴



NOTES

- ¹ A UNRWA e o UNIDIR respondem apenas à Assembleia Geral.
- ² A AIEA responde ao Conselho de Segurança e à Assembleia Geral.
- ³ Agências especializadas são organizações independentes trabalhando junto à ONU e umas com as outras através da coordenação do ECOSOC, a nível internacional, e do Quadro de Coordenação para Chefes Executivos (CEB) a nível inter-secretarial. Esta seção é listada em ordem de institucionalização dessas organizações como agências das Nações Unidas.
- ⁴ O Conselho de Tutela suspendeu suas operações em 1º de novembro de 1994, após a independência do Palau, último Território sob Tutela da ONU, em 1º de outubro de 1994.

Este não é um documento oficial das Nações Unidas, nem se pretende absoluto.